

JAKÉ OTÁZKY OHLEDNĚ VAŠEHO PODNIKÁNÍ BY VÁS MĚLY ZAJÍMAT

- ✓ Hledáte slabá místa svého podnikání, potenciálně nebezpečné oblasti?
- ✓ Máte pod kontrolou peněžní toky ve firmě?
- ✓ Víte jak jste zhodnotili peníze, které jste do firmy vložili?
- ✓ Nehrozí vaší firmě bankrot nebo potíže?
- ✓ Můžete pomýšlet na získání úvěru od banky?
- ✓ Máte dostatečné zásoby? Nebo naopak předimenzovaná aktiva?
- ✓ Zajímá vás, zda je váš podnik rentabilní, není nezdravě zadlužený?
- ✓ Máte funkční poměr vlastního a cizího kapitálu, kterým financujete svou firmu?
- ✓ A potřebujete prezentovat výsledky vaší firmy v lepší formě než jen pracovní tabulkou v Excelu?



Na tyto a další otázky vám odpovídá finanční analýza vašich firemních výkazů

Finanční analýza představuje velice důležitou podnikovou disciplinu. Jakékoliv finanční rozhodování v podniku musí být podloženo finanční analýzou, na jejichž výsledcích je založeno řízení majetkové i finanční řízení podniku, investiční a cenová politika, řízení zásob atd.

Finanční analýza je oblast, která představuje významnou součást komplexu finančního řízení podniku, neboť zajišťuje zpětnou vazbu mezi předpokládaným efektem řídicích rozhodnutí a skutečností. Je to formalizovaná metoda, která poměruje získané údaje mezi sebou navzájem a rozšiřuje tak jejich vypovídací schopnost, umožňuje dospět k určitým závěrům o celkovém hospodaření a finanční situaci podniku, podle nichž by bylo možné přijmout různá rozhodnutí. Finanční analýza představuje ohodnocení minulosti, současnosti a předpokládané budoucnosti finančního hospodaření podniku.

Finanční analýza představuje systematický rozbor dat získaných převážně z údajů finančního účetnictví, rozšiřuje tím jejich vypovídací schopnost o celkové kvalitě hospodaření podniku a umožňuje tak přijmout příslušná rozhodnutí. Finanční analýza je nejen nedílnou součástí hospodářského rozboru podniku, ale také nezbytným východiskem pro finanční plánování.

Jak řešíte hledání odpovědí na předcházející otázky dnes?

Nebo je vůbec neřešíte a pomíjíte tyto informace důležité ke správnému rozvoji firmy? Či děláte jen určité rozbory v Excelu? Máte nějakou pomocnou aplikaci pro finanční analýzu či poradenskou firmu, která vám s rozbory výkazů pomáhá? Uvažovali jste o nějakých pomocných produktech, které by vám ulehčili práci nebo ukázali věci, které dnes ještě nevidíte?



Co vám v oblasti finanční analýzy nabízíme my

Máme pro vás připravenou aplikaci, která vám vypočítá a zobrazí desítky různých pohledů na vaše finanční data z hlediska finanční analýzy účetních výkazů. Náš produkt sice nenahradí spolupráci se specializovanou firmou zabývající se vytvářením finanční analýzy pro zákazníky a interpretace její výsledků. (Kde jistě za více služeb zaplatíte i více peněz.) Ale naše aplikace vám rozbor finančních dat připraví a ve formě tabulek a grafů znázorní. Na vás je potom se ve vypočtených výsledcích orientovat a umět je pro svůj prospěch interpretovat. Protože aplikace FinAnalysis umí vyhodnotit vaše finanční data a zobrazit rozbory účetních výkazů, a to za cenu, která je pro vás uživatele víc jak přijatelná.

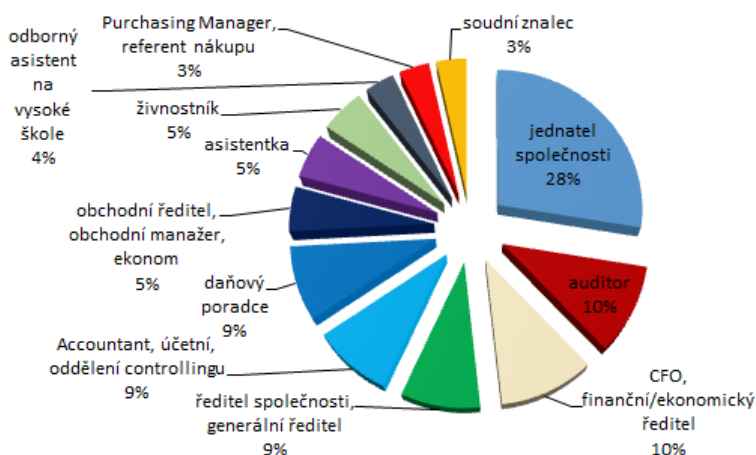


Tabulky i grafy lze vytisknout nebo vytvořit z nich pdf. Připravené výsledky můžete použít také jako součást výročních zpráv. Můžete je použít do různých vašich prezentací např. před vlastníky nebo akcionáři, i zaměstnanci. Rozbory můžete využít i jako podklady pro jednání s bankami.

KDO ZEJMÉNA VYUŽÍJE MOŽNOST FINANČNÍ ANALÝZY ÚČETNÍCH DAT

- Manažeři využívají informace poskytované finančním účetnictvím především pro dlouhodobé a operativní řízení podniku. Znalost finanční situace podniku jim umožňuje rozhodovat se při získávání finančních zdrojů, při zajišťování optimální majetkové struktury, při alokaci volných peněžních prostředků, při rozdělování zisku apod.
- Investoři a společníci očekávají, že po určitém čase se jim vložené prostředky do firmy vrátí, a že získají i něco navíc, ať už ve formě dividend či podílů na zisku nebo prodejem zhodnocených akcií.
- Zaměstnanci podniku mají přirozený zájem na prosperitě, hospodářské a finanční stabilitě svého podniku. Často bývají podobně jako řídicí pracovníci motivováni hospodářskými výsledky.
- Dodavatelé se zaměřují na to, zda bude podnik schopen hradit své závazky. Jde jim především o prosperitu a likviditu i dlouhodobou stabilitu s cílem zajistit svůj odbyt u stabilního zákazníka.
- Zákazníci mají zájem na finanční situaci dodavatele zejména v dlouhodobém obchodním vztahu, aby v případě finančních potíží dodavatele neměli např. potíže s vlastním zajištěním výroby.
- Banky a jiní věřitelé žádají co nejvíce informací o finančním stavu dlužníka, aby se mohli správně rozhodnout, zda poskytnout úvěr, v jaké výši a za jakých podmínek.
- Stát a jeho orgány se zajímají o finančně-účetní data z mnoha důvodů; např. pro statistiku, pro kontrolu podniků se státní účastí, pro kontrolu plnění daňových povinností, rozdělování finanční výpomoci podnikům, získání přehledů o finančním stavu podniků se státní zakázkou.

Zajímala nás i skladba pracovních pozic našich zákazníků, kteří si pořídili FinAnalysis.



ZÁKLADNÍ PŘEDSTAVENÍ APLIKACE PRO FINANČNÍ ANALÝZU FIRMY

Na vašich poradách nebo jednáních potřebujete občas prezentovat firemní výsledky. Při prezentaci zabírají na ostatní zejména tabulky a grafy. Proč máte vymýšlet něco, co pro vás již někdo vytvořil? Vy to jen můžete použít. V aplikaci máte mnoho tabulek či grafů, které můžete použít do vaší prezentace. Nemusíte se tedy trápit s Excely, použijte hotové řešení.

Prostředí aplikace FinAnalysis

Aplikace potřebuje pro své fungování prostředí MS Excel 2010 (Win) a vyšší. Umožňujeme rozbor účetních výkazů (rozvaha, výsledovka, cash flow) za až třináct účetních období. Aplikace tvoří 32 listů, jejichž vytištěním můžete získat více jak 50 stran tiskových výstupů ve formě tabulek a grafů. V aplikaci klademe důraz právě na grafické vyobrazení zadaných a vypočítaných údajů, což usnadňuje analytikovi orientaci ve výsledcích finanční analýzy zkoumaného podniku.

Jak připravíte aplikaci zadáním dat z vašich účetních výkazů

Příprava programu je jednoduchá, naplnění aplikace z ročních účetních výkazů vaší firmy lze svěřit i vaší blondáté asistentce.



Pouze přepíšete hodnoty z vašich účetních výkazů do příslušných listů aplikace. Data, která je třeba zadat, má k dispozici každá firma, která vede podvojně účetnictví. Jedná se o finanční výkazy rozvahy, výsledovky, případně Cash flow. Tyto a volitelně další údaje (zaměstnanci, dividenda, kód OKEČ...) vložíte do prvních čtyř listů sešitu. List rozvahy a výsledovky jsou provázány přes HV.

Výpočet všech ostatních listů pak automaticky proběhne včetně aktualizace přítomných grafů.

APLIKACE SE SKLÁDÁ Z LISTŮ PRO VLOŽENÍ DAT, KTERÁ VYPLNÍ UŽIVATEL

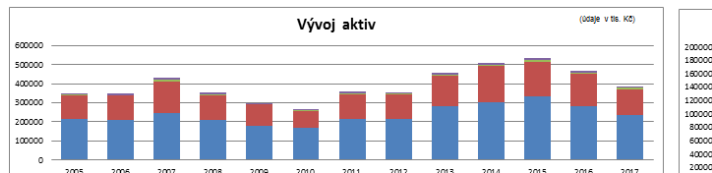
- ✓ Rozvahy netto + Výsledovky
- ✓ Cash flow

a z listů, které se automaticky doplní o výpočty a grafické zobrazení dat

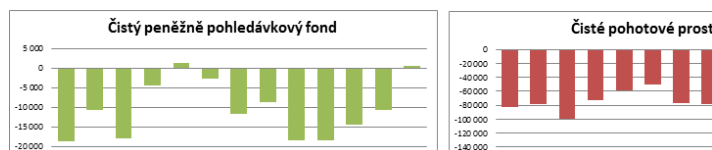
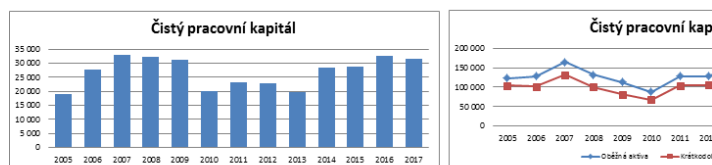
- ✓ Horizontální analýzy rozvahy a výsledovky
- ✓ Vertikální analýzy rozvahy a výsledovky
- ✓ Struktura aktiv
- ✓ Struktura zásob
- ✓ Struktura pasiv
- ✓ Struktura vlastního kapitálu
- ✓ Struktura výnosů a nákladů
- ✓ Struktura tržeb

- ✓ Zlatá bilanční pravidla
- ✓ Analýza zisku
- ✓ Analýza fondů finančních prostředků
- ✓ Ukazatelé rentability
- ✓ Ukazatelé likvidity
- ✓ Ukazatelé aktivity
- ✓ Ukazatelé zadluženosti
- ✓ Ukazatelé kapitálového trhu
- ✓ Ukazatelé na bázi cash flow
- ✓ Ukazatelé na bázi finančních fondů
- ✓ Du Pont analýza
- ✓ Bankrotní modely
- ✓ Bonitní modely
- ✓ Zaměstnanci a produktivita práce
- ✓ Ekonomické normály

Položka	řádek v roz. vaze	Stav k 31.12											
		2005		2006		2007		2008		2009		2010	
		Absolutní částka	%	Absolutní částka	%	Absolutní částka	%	Absolutní částka	%	Absolutní částka	%	Absolutní částka	%
AKTIVA CELKEM	1	350 540	100%	347 653	100%	430 255	100%	352 656	100%	299 355	100%	284 483	100%
Pohledávky za upsání základní kapitál	2	8 000	2%	8 000	2%	10 400	2%	8 000	2%	6 400	2%	5 600	2%
Dlouhodobý majetek	3	214 473	61%	207 327	60%	246 789	57%	207 383	59%	177 073	59%	168 361	64%
Dlouhodobý nehmotný majetek	4	3 120	1%	3 016	1%	3 874	2%	3 124	2%	2 563	1%	2 282	1%
Dlouhodobý hmotný majetek	14	153 261	72%	149 323	72%	174 201	71%	150 067	72%	131 052	74%	128 448	78%
Pozemky	18	16 000	10%	16 000	11%	20 800	12%	16 000	11%	12 800	10%	11 200	9%
Stavby	17	62 673	41%	62 139	42%	80 917	46%	62 531	42%	60 176	46%	65 549	51%
Hmotné movité věci a jejich soubor	18	75 186	49%	71 184	48%	72 544	42%	71 536	46%	58 076	44%	51 699	40%
Operativní rozlí k nabytému maj	19	0	0%	0	0%	0	0%	0	0%	0	0%	0	0%
Přístavní očky trvalých porostů	21	0	0%	0	0%	0	0%	0	0%	0	0%	0	0%
Dospělá zvířata a jejich skupiny	22	0	0%	0	0%	0	0%	0	0%	0	0%	0	0%
Jiny dlouhodobý hmotný majetek	23	0	0%	0	0%	0	0%	0	0%	0	0%	0	0%
Poskytnuté zálohy na dlouhodobý	25	0	0%	0	0%	0	0%	0	0%	0	0%	0	0%
Nedokončený dlouhodobý hmotný	26	0	0%	0	0%	0	0%	0	0%	0	0%	0	0%
Dlouhodobý finanční majetek	27	57 452	27%	54 988	27%	68 834	28%	54 192	26%	43 458	25%	37 631	22%
Oběžná aktiva	37	123 459	35%	128 609	37%	164 324	38%	132 284	38%	112 500	38%	87 860	33%
Zásoby	38	31 776	31%	38 468	30%	51 049	31%	39 784	29%	28 942	27%	22 026	25%
Dlouhodobé pohledávky	47	32 131	28%	34 665	27%	39 400	24%	35 894	27%	33 513	30%	24 022	27%
Krátkodobé pohledávky	57	32 152	28%	32 440	28%	42 306	28%	31 832	24%	26 437	23%	23 144	26%
Krátkodobý finanční majetek	68	0	0%	0	0%	0	0%	0	0%	0	0%	0	0%
Peněžní prostředky	71	21 350	57%	23 016	60%	31 569	62%	27 684	75%	22 008	76%	18 065	80%
Časové rozlišení aktiv	74	4 816	1%	3 752	1%	8 772	2%	4 928	1%	3 382	1%	2 662	1%



Položka	řádek	Stav k 31.12											
		2005	2006	2007	2008	2009	2010	2011	2012	2013	2014		
Oběžná aktiva	37	123 459	128 609	164 324	132 284	112 500	87 860	127 870	128 323	159 143	187 155		
Zásoby	38	31 776	38 468	51 049	39 784	29 942	22 026	24 654	31 561	38 073	46 056		
Peněžní prostředky	71	21 350	23 016	31 569	27 684	22 008	18 065	27 164	25 364	33 212	38 256		
Peněžní prostředky v pokladně	72	8 900	9 404	11 679	8 940	7 392	6 381	9 280	8 824	11 237	13 456		
Peněžní prostředky na účtech	73	12 350	13 612	19 890	18 744	15 216	11 684	17 884	16 190	21 975	24 798		
Krátkodobé závazky	X	104 372	100 840	131 192	99 965	81 281	67 924	104 600	105 403	139 358	158 802		
Krátkodobé závazky	123	104 372	100 840	131 192	99 965	81 281	67 924	104 600	105 403	139 358	158 802		
Čistý pracovní kapitál (ř. 31 - F. X)	19 087	27 789	33 132	32 328	31 219	19 936	23 270	22 915	19 785	19 785	28 356		
Čistý peněžně pohledávkový fond	-18 589	-10 719	-17 917	-4 455	1 277	-2 690	-11 384	-9 546	-18 288	-18 288	-18 342		
Čistý pohotovost (peněžní) prostředky	-63 912	-77 824	-99 623	-72 281	-58 973	-48 938	-77 436	-78 424	-106 146	-129 544			



PROGRAM FINANALYSIS JE VHODNÝ ZEJMÉNA PRO

- Management a vlastníky společností
- Pracovníky ekonomických útvarů
- Auditory
- Daňové a ekonomické poradce
- Finanční analytiky
- Pracovníky bank a společností poskytující finanční produkty
- Dodavatele zjišťující solventnost svých stávajících nebo potenciálních zákazníků

Naši vybraní zákazníci



Mezi naše uživatele patří firmy výrobní i obchodní. Auditorské i účetní firmy. Také díky našim zákazníkům se rozvíjíme. Přidávali jsme na jejich popud nové bankrotní modely nebo nové poměrové ukazatele. Díky spolupráci s firmou Ekonomické informační systémy, s.r.o. a jejich systémem Auditorský spis máme silnou pozici u účetních nebo auditorských firem.

IMPORTUJEME DATA Z RŮZNÝCH ERP NEBO ÚČETNÍCH SYSTÉMŮ

Pokud byste rádi plnili FinAnalysis opakovaně a máte možnost výstupů z vašeho účetního systému se zůstatky na účtech do csv nebo xml souboru, můžete vyzkoušet následující importní program. Importuje data ze souborů typu csv nebo xml do FinAnalysis. Tento import načítá data ze souborů csv (tedy i excelové soubory uložené jako csv) a souborů xml.

Použití aplikace může být pro vás zajímavé pro opakovaná plnění FinAnalysis vašimi daty. Pro jednorázové naplnění FinAnalysis považujeme tento import za zbytečný, samotné nastavení a kontrola importu pravděpodobně převyšší dobu, kterou byste strávili jednorázovým ručním naplněním FinAnalysis daty. Podmínkou je mít možnost vytvoření takových souborů z vašich účetních programů v určité struktuře. Váš csv nebo xml soubor musí **obsahovat údaje o konečných zůstatcích na účtech**. Tedy csv soubor musí mít sloupec definující číslo účtu a sloupec definující konečný stav na něm. U xml souborů je to obdobné, musí existovat potřebný element, případně atribut.

ImportDat umožňuje i čtení csv nebo xml souborů, které **obsahují přímo výkazy rozvahy a výsledovky**. Tedy nikoliv soubory obrátů účtů. ERP systémy mnohdy umějí vygenerovat účetní výkazy do Excelu, potažmo csv formátu. Soubory musejí obsahovat standardní výkaz rozvahy a výsledovky, tedy v jednotlivých řádcích souboru jsou "Netto údaje běžného období rozvahy" a "Skutečnost ve sledovaném účetním období výsledovky podle druhového členění". Data výkazů mohou začínat např. i na 6. řádku, ale v řádky výkazu musejí po sobě následovat bez prázdných řádků nebo jiných údajů.

Slovenská verze FinAnalysis umožňuje načítat i xml a csv soubory účetních uzávěrek subjektů vytvořené na portále **Registra účtovných zázvierok**.

Ověřovali jsme import dat z následujících ERP systémů



FINANALYSIS JE NAPOJEN NA SOFTWARE "AUDITORSKÝ SPIS"

Jste auditorská nebo účetní firma a používáte systém **Auditorský spis**? Chcete rozšířit možnosti systému o výpočet a zobrazení finanční analýzy? Pokud jste auditorská firma, jistě vedete auditorské spisy v počítačové podobě. Používáte některou z možných aplikací pro auditory na našem trhu. Pokud používáte systém pro vedení spisů auditora "Auditorský spis", máte v něm přímo možnost exportu účetních dat svých zákazníků do naší aplikace pro zpracování finanční analýzy.

O auditorské aplikaci "Auditorský spis"

Spolupracujeme s firmou Ekonomické informační systémy, s.r.o., výrobcem software pro auditory, který umožňuje elektronické vedení spisu auditora Auditorský spis. Auditorský spis je aplikace, která umožňuje vést spisy auditora v elektronické podobě. Aplikace byla vytvořena v souladu s platnou metodikou a splňuje všechny požadavky na vedení spisu auditora. Aplikace je aktualizována a doplňována na základě legislativních změn i podnětů od zákazníků.



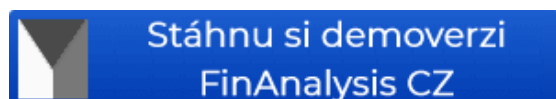
STÁHNĚTE SI DEMOVERZI APLIKACE PRO FINANČNÍ ANALÝZU

Demoverze zobrazuje finanční analýzu dat za **tři po sobě jdoucí fiskální období** fiktivní firmy. Má omezení proti plné verzi tím, že má uzamčené sloupce v listech "Rozvahy" a "Výsledovky" kromě prvních 3 období. Plná verze je odemčena a můžete provádět v aplikaci libovolné úpravy.

Stažený soubor máte uložený na počítači. Rozbalte instalační soubor pomocí programu WinZip nebo podobného. Rozbalený exe soubor spusťte a nainstalujte aplikaci do vybraného adresáře.

Aplikace FinAnalysis potřebuje pro své fungování prostředí **Microsoft Excel** (Win).

Demoverzi si můžete pro první 3 odemčená období vyplnit údaji ze svých finančních výkazů v listech "Rozvahy" a "Výsledovky". **FinAnalysis vám tak zobrazí reálné výsledky vaší firmy za 3 období.**



www.finanalysis.cz/download/FinAnalysis_21_Demo.zip

Kontaktní údaje

Atlantis PC s.r.o.

Gerská 40 323 20 Plzeň

atlantispc@email.cz

IČO: 25213547 DIČ: CZ25213547

www.finanalysis.cz

